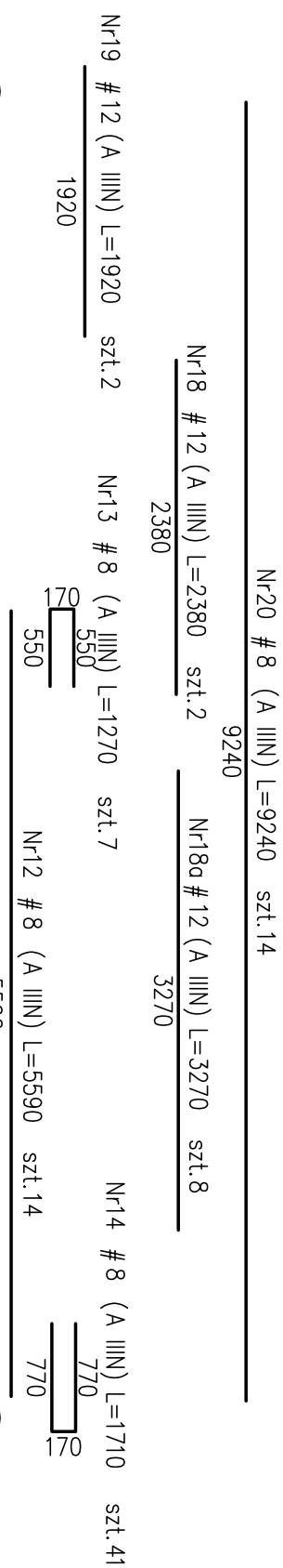
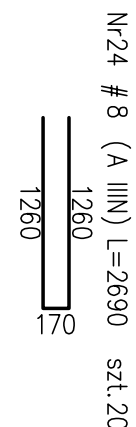


ZBROJENIE ŚCIANY SC-1c W OSI W
skala 1:50



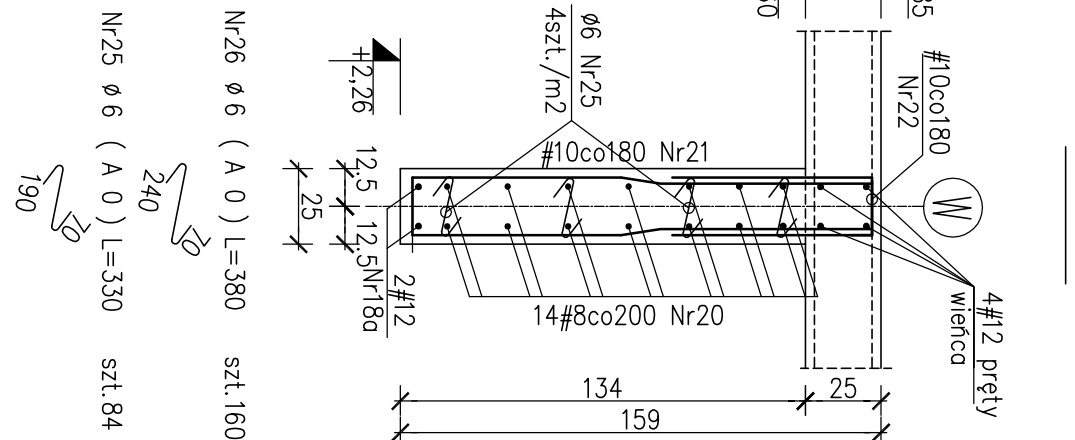
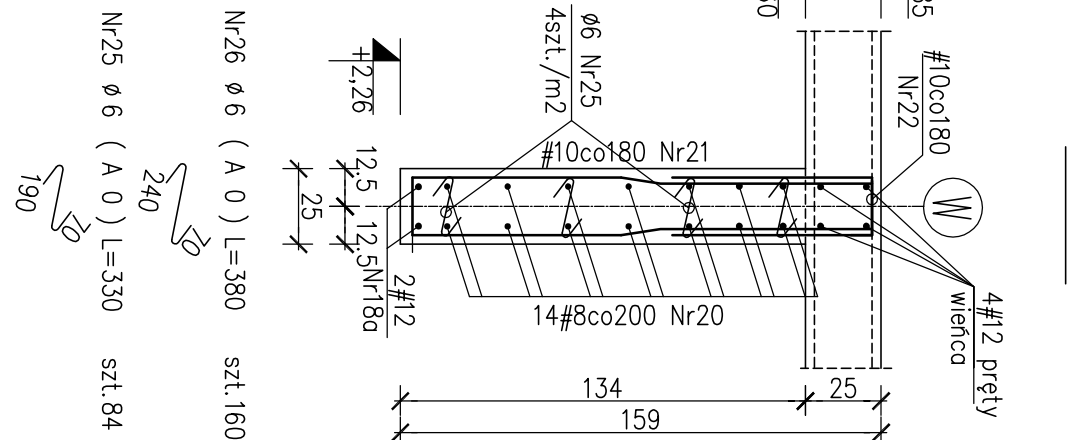
A-A 1:50



B-B

PRZEMOCZ PRZECZ ŚCIANE
skala 1:25

D-D



- Uwagi!
- Rozpartować ściągacz z PW Architektury i instalacji wod-kan, wentylacji, co i cw, instalacji elektrycznych oraz rysunków słupkowych ścian.
 - Użytkownik przebieg i otworów przez ścianę rozpartować ściągacz z rysunkami PW Architektury i instalacji wod-kan, wentylacji, co i cw oraz instalacji elektrycznych.
 - Ściany należy betonować etapami. Należy wykonać podłogę ścian na oddzielnym poziomie, zabezpieczyć ją przed wypiękaniem. Betonować należy zabezpieczyć przed wypiękaniem. Betonować należy zabezpieczyć przed wypiękaniem. Betonować należy zabezpieczyć przed wypiękaniem.
 - Pręty zbrojeniowe zamykamy zgodnie z zasadami przedstawionymi na rysunku K-174-Zasady wykonania prętów zbrojeniowych. Uwaga: strażnik i spinki wykonujemy od wewnątrz budynku. Użytkownik od zewnątrz – zgodnie z w.w. rysunkiem.
 - W miejscu występowania otworów wycof pręty zbrojeniowe głównego. Każdą krawędź należy dobrać dodatkowymi 2 prętami użytkownikami wzdłuż krawędzi otworu i strażnikami lub prętami typu U – zgodnie z przekrojami i rozstawem ścian.
 - Na rozbiegu ściany przedstawiono zbrojenie prętami z zewnątrz i od wewnątrz budynku. Użytkownik prętów określono dodatkowe w opisie literę Z – dla prętów użytkownik od wewnątrz budynku, W – dla prętów użytkownik od zewnątrz budynku. Ściany K-019 oraz rysunek zbrojenia elementów K-176.
 - Zestawienie stali zbrojeniowej Nr54.

Nr02 #12 (A IIN) L=1340 szt.66	Nr08 #10 (A IIN) L=2570 szt.26	Nr22 #10 (A IIN) L=1290 szt.53
Nr01 #12 (A IIN) L=2440 szt.58	Nr05 #12 (A IIN) L=1440 szt.14	Nr09 #10 (A IIN) L=3960 szt.52
Nr03 #12 (A IIN) L=3920 szt.87	Nr04 #12 (A IIN) L=4500 szt.104	Nr09a #12 (A IIN) L=3960 szt.6
Nr07 #12 (A IIN) L=1855 szt.60	Nr21 #10 (A IIN) L=3210 szt.40	

